



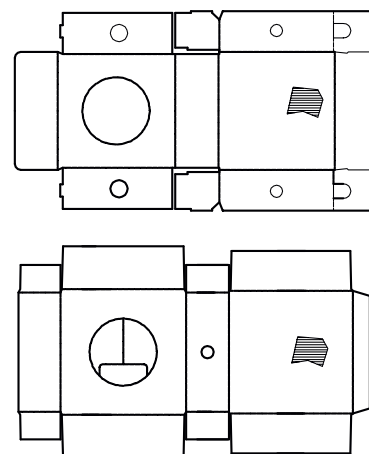
АВТОМАТИЧЕСКИЕ МАШИНЫ ДЛЯ УПАКОВКИ КАБЕЛЬНОЙ ПРОДУКЦИИ В КОРОБКИ

Компания PS тщательно изучила концепцию автоматических машин для упаковки в коробки, а затем разработала и воплотила в жизнь систему, встраиваемую в автоматические бухтонамоточные линии PS. Размеры картонных коробок могут быть от мин. 195 x 195 x в 60 мм до макс. 300 x 300 x в 130 мм, включая промежуточные размеры. Настройка машин для упаковки в коробки производится соответствии с размерами коробок. Процедура настройки производится очень быстро и просто при помощи ручных числовых маховичков. Время настройки системы для изменения размеров коробки составляет 12-15 минут.



АВТОМАТИЧЕСКИЕ МАШИНЫ PS ДЛЯ УПАКОВКИ КАБЕЛЬНОЙ ПРОДУКЦИИ В КОРОБКИ

ОПИСАНИЕ



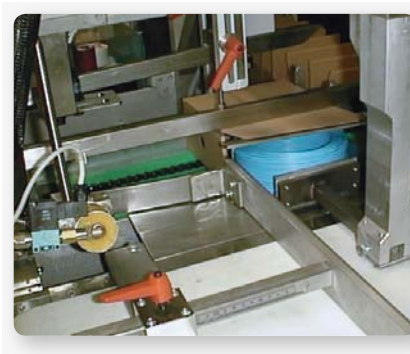
Элементы машины

АВТОМАТИЧЕСКОЕ УСТРОЙСТВО ФОРМИРОВАНИЯ КОРОБКИ:

Состоит из горизонтального магазина длиной 700мм и емкостью 400/450 коробок, в зависимости от толщины картона. Рекомендуемая толщина картона 1,5-2 мм. Лист картона вынимается из магазина и формируется в коробку при помощи пневмопронья. По завершении процедуры готовая коробка для бухты направляется по конвейерной ленте в следующий блок.

АВТОМАТИЧЕСКОЕ УСТРОЙСТВО ДЛЯ ВЫКЛАДЫВАНИЯ БУХТЫ В КОРОБКУ:

Выкладывает бухту в картонную коробку. Затем на коробку разбрызгивается слой клея, и она закрывается с двух сторон, а затем помещается на конвейерную ленту при помощи пневмопоршня и транспортируется на паллетоукладчик.



PS
COSTRUZIONI MECCANICHE

SINCE 1960

WIRE COILING SYSTEM



PS Costruzioni Meccaniche srl
Via De Capitanei, 55-57
20041 Agrate Brianza (Milano) Italy
Phone ++39 039 6898763
Fax ++39 039 6898769
E-mail: ps@pscostruzioni.com
Web site: www.pscostruzioni.com